



PRACOVNÍ LIST

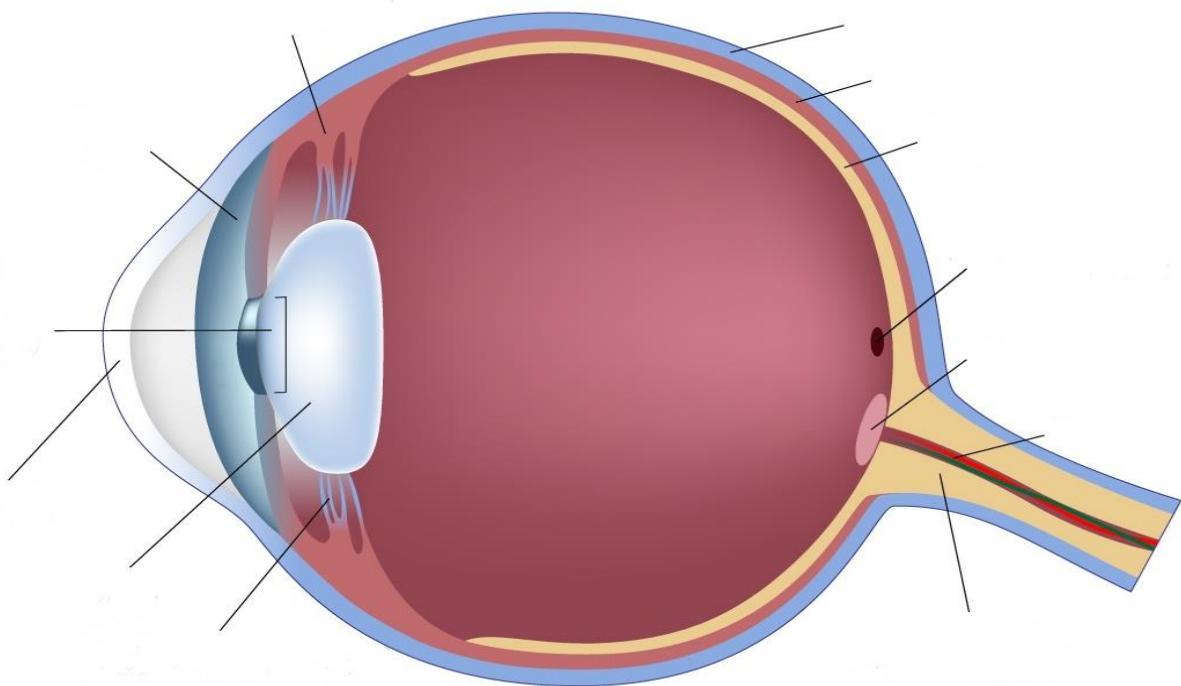


Zadání:

Přiřaď správné pojmy ke stavbě oka.

zrakový nerv – jamka žluté skvrny – sítnice – zornice- ciliární tělísko – čočka – bělima –
cévnatka – slepá skvrna – sítnice – vlákna řasnatého tělíska – krevní cévy - rohovka

Stavba oka



Nevíš si rady? Prohlédni si expozici.